

# IN-BOX LUNA

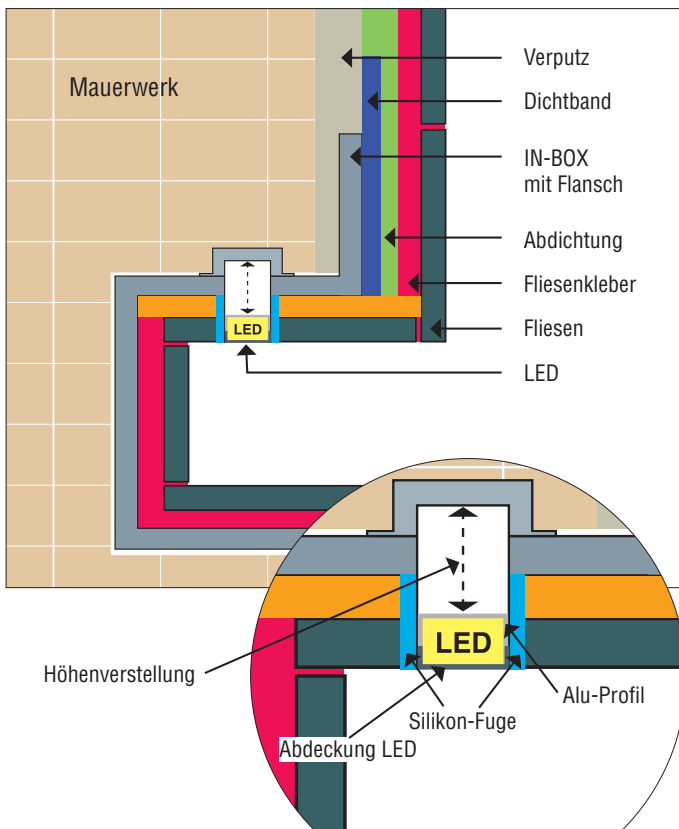
## MONTAGEANLEITUNG mit Höhenverstellung der LED



IN-BOX LUNA  
Typ F mit Anschluss-  
kabel LED und Trafo



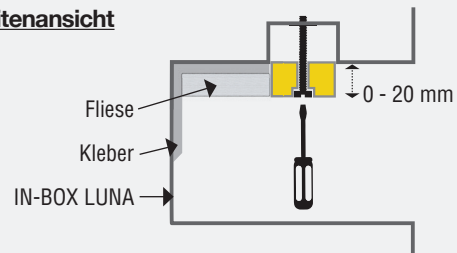
Flexibles Leerrohr -  
(Lieferung durch den  
Elektriker)  
Einstecken in die  
dafür vorgesehene  
M 20 - Muffe



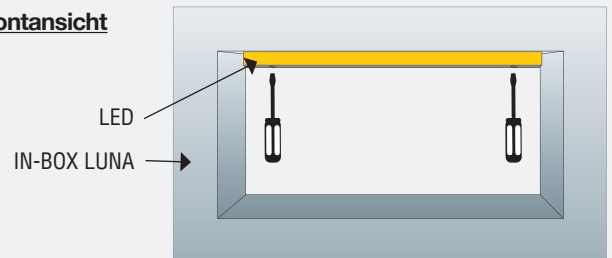
**ACHTUNG!**  
Verwenden Sie im Bereich des LED-Aluprofils (in Orange)  
keinen Zementmörtel! Verwenden Sie an dieser Stelle Montage-  
kleber auf PU- oder Polymer-Basis!

### Anpassung der Höhenverstellung der LED:

#### Seitenansicht



#### Frontansicht



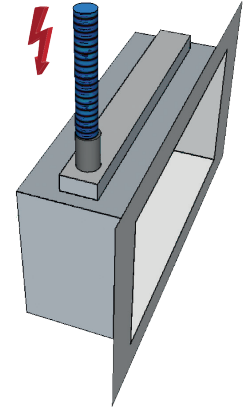
Richtgröße für die Einstellung der LED-Höhe ab  
Unterkante In-Box:

**Fliesenstärke +plus 3 mm Kleber** berechnen!  
(Verstellbereich max 0 - 20 mm)

1. Mit der Bauleitung die Fliesen-/ Belagsstärke abklären
2. LED (2 Schrauben) sorgfältig mit dem Schraubenzieher in die gewünschte Position/Höhe einstellen.  
**WICHTIG:** Parallel beide Schrauben rauf oder runter drehen.

## ▶ VORGÄNGIG

1. Aussparung: Vorsehen/installieren eines flexiblen Kabelschutzhohres (Leerrohr) passend zu Steckmuffe M 20
2. Anzeichnen und Bohren der Bohrlöcher für die IN-BOX. Putz ca. 2 mm im Bereich des Flansches abschleifen (Sanitär / Elektriker)



## ▶ SCHRITT 1

1. LED Kabel der In-Box (24 V) durch das Leerrohr einziehen und das Leerrohr in die dafür vorgesehene Steckmuffe einstecken und fixieren (Elektriker).
2. In-Box mittels Befestigungsmaterial an die Wand befestigen (Sanitär/Elektriker)  
**WICHTIG:** Netzteil/ Trafo anschliessen und LEDs auf Funktion prüfen (Elektriker). Achten auf die Polung des LED-Kabels (1= + / 2= -)!

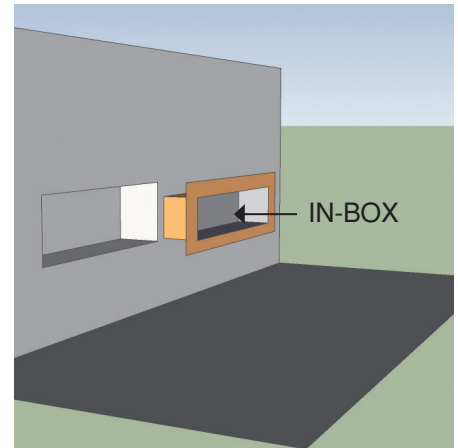
## ▶ SCHRITT 2

(Sanitär / Fliesenleger/Elektriker)

1. Maueröffnung / Wandaussparung vorsehen
2. Anzeichnen und Bohren der Schraubenlöcher
3. Anschluss der Elektroinstallation
4. **PRÜFUNG ALLER ELEKTROKOMPONENTEN** (Funktionstest)  
Achtung bei LED über Elektro-Trafo: Niederspannung!

Achtung:

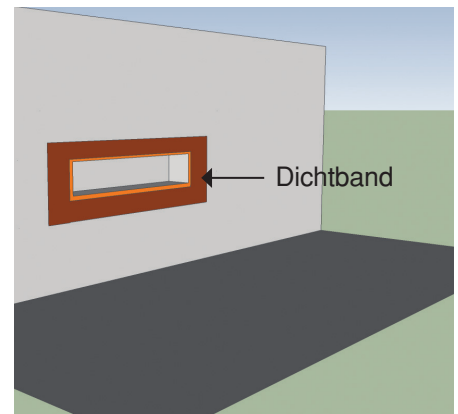
Für die Aussen-Wandaussparung ist eine entsprechend ausreichende Wärmedämmung in Abstimmung mit dem Architekten einzubauen! (Kältebrücke / Kälteeinwirkung). Durch die Wandaussparung wird die Feuerwiderstandsdauer und die Bauteilstärke der Wand / Aussenwand herabgesetzt. Diese sind mit dem Statiker / Brandschutzexperte vor der Ausführung zu klären. Info: Zur Gewährleistung des Wasserabflusses ist die Bodenseite der IN-BOX werkseitig mit einem Gefälle (2% zur Öffnung hin) ausgestattet.



## ▶ SCHRITT 3

(Sanitär / Fliesenleger)

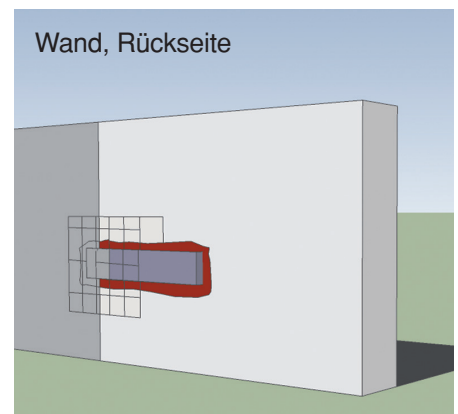
1. IN-BOX mittels beiliegender Befestigungsschrauben an der Wand befestigen (Bohrungen, Ø 6 mm)
2. Abdichtung der IN-BOX (Fliesenleger)
  - a. Reinigen des IN-BOX-Flansches (fettfrei)
  - b. Anbringen des Dichtbandes
  - c. Erstellen der Flüssigabdichtung
  - d. Aufbringen von Fliesenkleber und Fliesen



## ▶ SCHRITT 4

(Sanitär / Fliesenleger / Maurer / Gipsler)

1. Zugiessen der Aussparung mit Mörtel (alternativ: Ausschäumen der Aussparung sofern die Aussparung nicht übermässig gross ist)  
Hohlraum zwischen IN-BOX und Mauerwerk: maximal 3 cm
2. Verputz der Rückwand durch den Gipsler (Einbau Netz zur Rissüberbrückung)



dellco tecnica