

IN-BOX LUNA

Die Wandnische mit LED-Technik
für ein perfektes Raum-Design

Einzigartig. Praktisch. Dicht.
Die IN-BOX von dellco tecnica.





IN-BOX LUNA, Typ WB

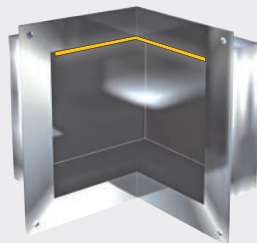
IN-BOX LUNA

Eingebunden in die praktische und absolut wasserdichte IN-BOX von dellco tecnica, zaubern Sie mit diesem Ambiente-Licht eine entspannende und stimmungsvolle Atmosphäre in Bad, Dusche oder auch Küche.

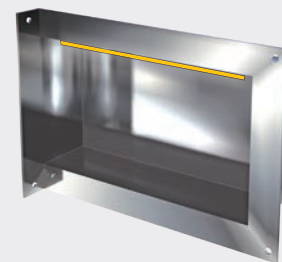
IN-BOX LUNA, Typ F
zum Einbau in der Wandfläche



IN-BOX LUNA, Typ E
zum Einbau in der Wandecke mit
beidseitiger Öffnung



IN-BOX LUNA, Typ WB
zum Einbau in der Wandecke mit
einseitiger Öffnung

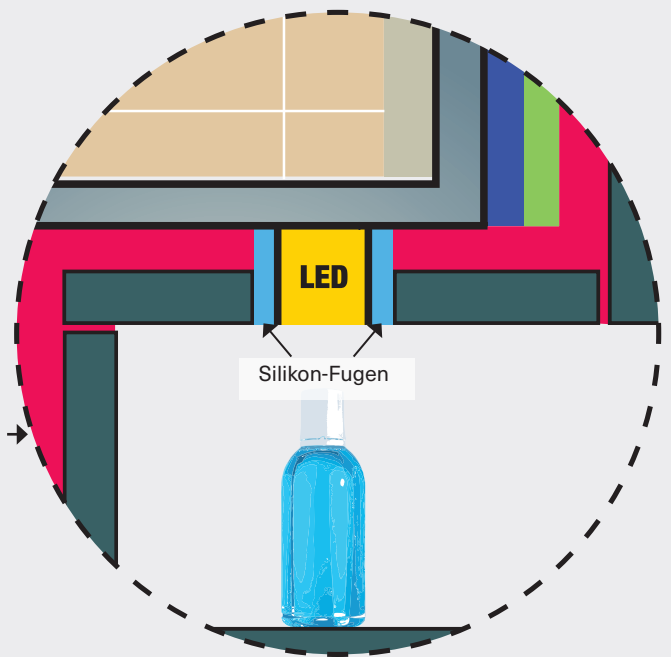
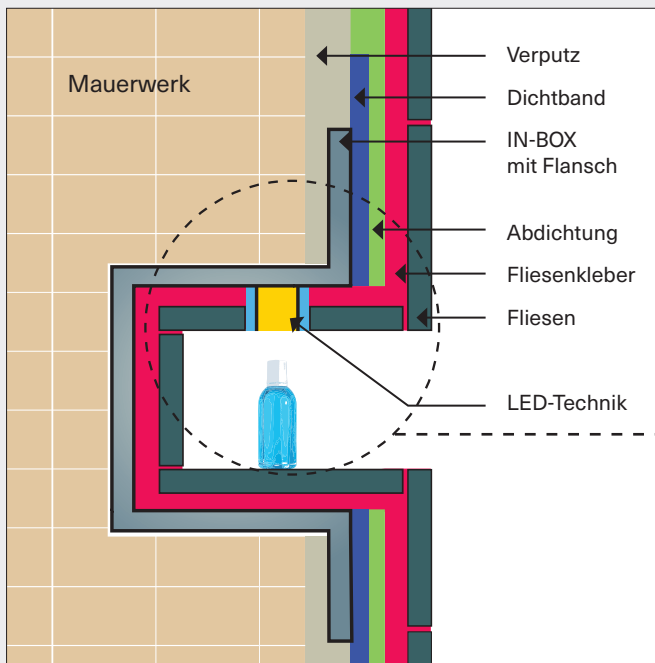


IN-BOX LUNA

- Wandnischen-Bauteil mit vorkonfektionierter LED- Lichttechnik
- Material: Edelstahl V2A (1.4301)
Innenbereich der Box abgesandet
- Perfekte, **wasserdichte Abdichtung** der IN-BOX aus Edelstahl inkl. aller LED-Bauteile
- Bodenseite IN-BOX ist werkseitig mit einem Gefälle (2% zur Öffnung hin) ausgestattet
- Aluminiumprofil eloxiert mit Kunststoffabdeckung flach
- LED -Beleuchtung mit IP65 Schutz Ausleuchtung mittig warmweiss.
Flexband vergossen mit 2-Komponenten Silikon-Masse.
Leistung: 9,6 Watt/Meter (LED-Band 840 lm/m)
Nennspannung 24 V
(LED: Farbtemperatur verändert sich in den Kaltbereich, bedingt durch die Reflektion der Silikon Masse)
- 5 Meter Elektrokabel inkl. LED-Trafo (Steuergerät), Leerrohr Ø 20 mm (Lieferung durch Elektriker)
- **Massgefertigte**, individuelle Grössen und Formen erhältlich

IN-BOX LUNA

Prinzip IN-BOX LUNA - Einbau mit Fliesen und Mauerwerk



Die IN-BOX LUNA wird absolut wasserdicht ins Mauerwerk oder eine Vorwandinstallation eingebaut und der Flansch mit herkömmlichen Materialien abgedichtet (z. B. Verbundabdichtung).

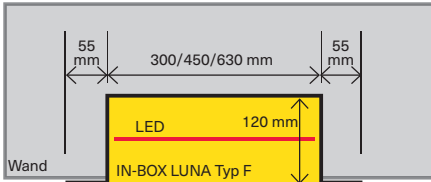
Wichtig für den Fliesenleger:
Der Einbau der IN-BOX LUNA erfolgt mit einer Silikonfuge zwischen dem Alu-Profil der LED und dem Mörtel bzw. der Fliesen (kein Kontakt Alu-Profil - zementhaltige Materialien).




IN-BOX LUNA

PRODUKTE

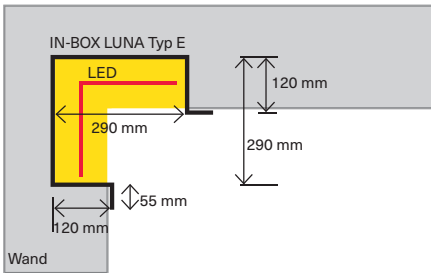
IN-BOX LUNA, Typ F mit LED

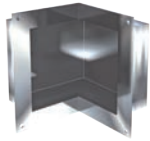


IN-BOX LUNA, Typ F mit LED			
	Masse ohne Anschlussflansch	Tiefe	Art.- Nr.
	630 x 330 mm (B x H)	120 mm	1-F1001-LED
	450 x 265 mm (B x H)	120 mm	1-F1002-LED
	300 x 265 mm (B x H)	120 mm	1-F1003-LED
	330 x 330 mm (B x H)	120 mm	1-F1004-LED
	230 x 330 mm (B x H)*	100 mm	1-F1005-LED*

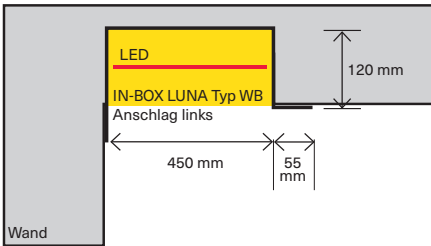
* auf Anfrage


IN-BOX LUNA, Typ E mit LED



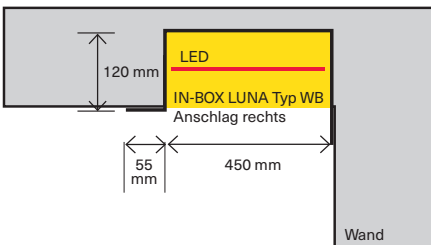
IN-BOX LUNA, Typ E mit LED			
	Masse ohne Anschlussflansch	Tiefe	Art.- Nr.
	290 x 290 x 265 mm (B x T x H)	120 mm	1-E1004-LED


IN-BOX LUNA, Typ WB mit LED



IN-BOX LUNA, Typ WB mit LED, Anschlag links			
	Masse ohne Anschlussflansch	Tiefe	Art.- Nr.
	450 x 265 mm (B x H)	120 mm	1-WB1005-LED
	230 x 330 mm (B x H)*	100 mm	1-WB1007-LED*

* auf Anfrage



IN-BOX LUNA, Typ WB mit LED, Anschlag rechts			
	Masse ohne Anschlussflansch	Tiefe	Art.- Nr.
	450 x 265 mm (B x H)	120 mm	1-WB1006-LED
	230 x 330 mm (B x H)*	100 mm	1-WB1008-LED*

* auf Anfrage

Achtung:

Elektroarbeiten dürfen nur von autorisierten Fachleuten nach den örtlichen Vorschriften ausgeführt werden. (Siehe auch: NIV – Niederspannungs-Installationsverordnung CH)