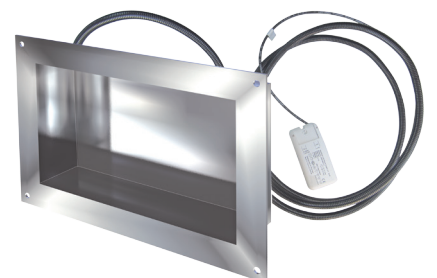


IN-BOX LUNA

IN-BOX LUNA

Die Wandnische mit LED-Technik
für ein perfektes Raum-Design

Einzigartig. Praktisch. Dicht.
Die IN-BOX von dellco tecnica.



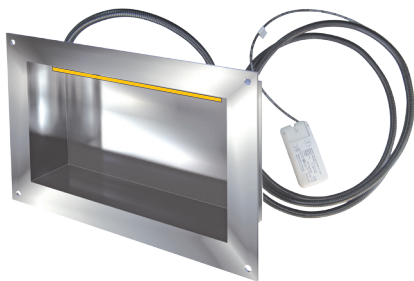
IN-BOX LUNA



Eingebunden in die praktische und absolut wasserdichte IN-BOX von dellco tecnica, zaubern Sie mit diesem Ambiente-Licht eine entspannende und stimmungsvolle Atmosphäre in Bad, Dusche oder auch Küche.

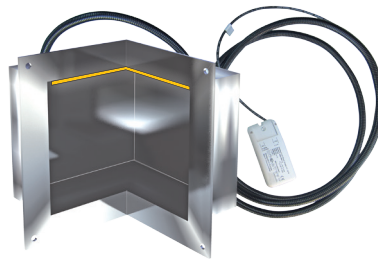
IN-BOX LUNA, Typ F

zum Einbau in der Wandfläche



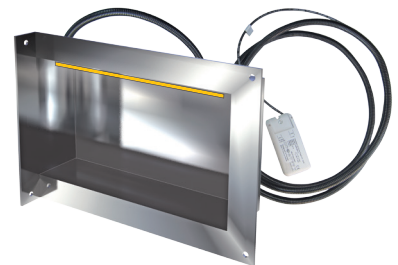
IN-BOX LUNA, Typ E

zum Einbau in der Wandecke mit beidseitiger Öffnung



IN-BOX LUNA, Typ WB

zum Einbau in der Wandecke mit beidseitiger Öffnung

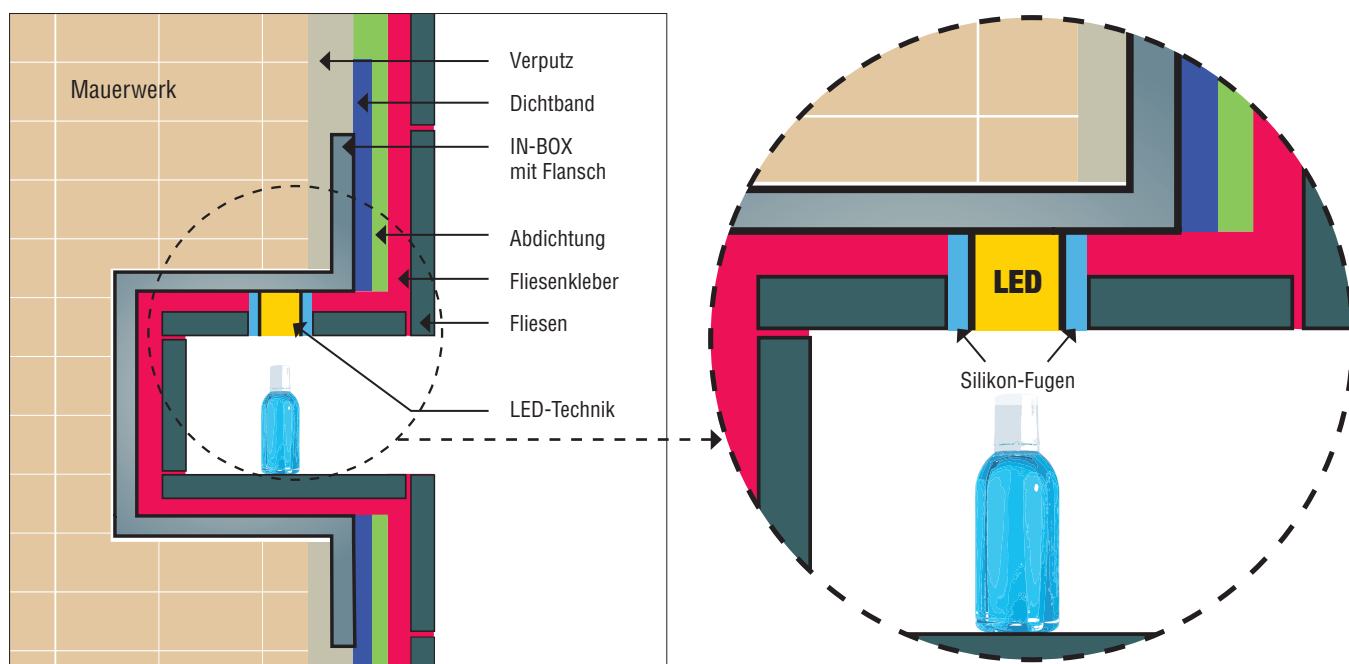


IN-BOX LUNA

- Wandnischen-Bauteil mit vorkonfektionierter LED- Lichttechnik
- Material: Edelstahl V2A (1.4301)
Innenbereich der Box abgesandnet
- Perfekte, **wasserdichte Abdichtung** der IN-BOX aus Edelstahl inkl. aller LED-Bauteile
- Bodenseite IN-BOX ist werkseitig mit einem Gefälle (2% zur Öffnung hin) ausgestattet
- Aluminiumprofil eloxiert mit Kunststoffabdeckung flach
- LED -Beleuchtung mit IP65 Schutz Ausleuchtung mittig warmweiss.
Flexband vergossen mit 2-Komponenten Silikon-Masse.
Leistung: 8 Watt/Meter (LED-Band 900 lm/m)
Nennspannung 24 V
(LED: Farbtemperatur verändert sich in den Kaltbereich, bedingt durch die Reflektion der Silikon Masse)
- 3 Meter Elektrokabel mit Leerrohr Ø 13 mm inkl. LED-Trafo (Steuergerät)
- **Massgefertigte**, individuelle Größen und Formen erhältlich

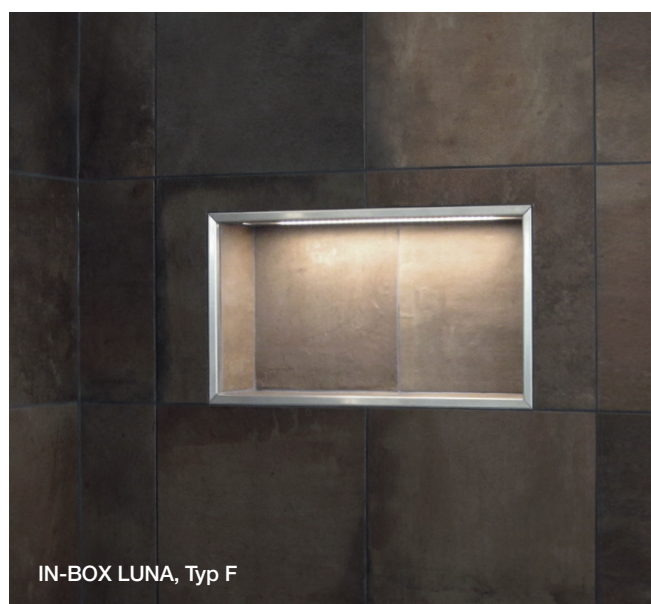
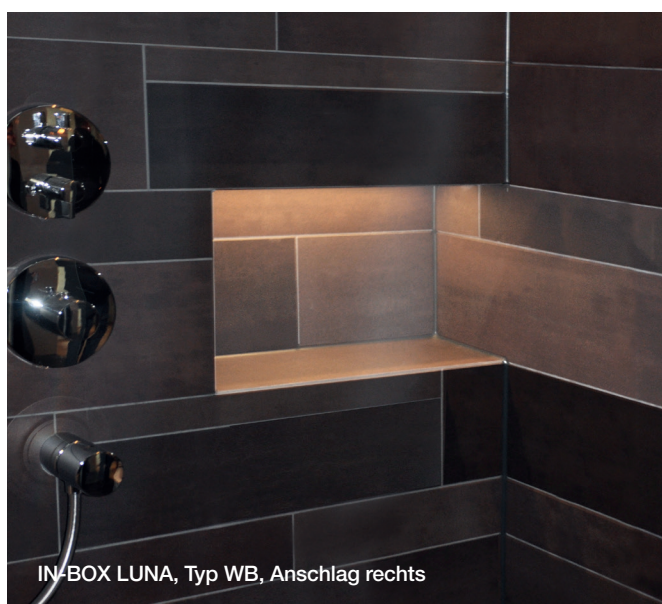
IN-BOX LUNA

Prinzip IN-BOX LUNA - Einbau mit Fliesen und Mauerwerk



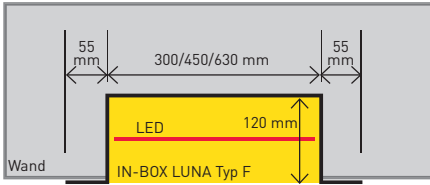
Die IN-BOX LUNA wird absolut wasserdicht ins Mauerwerk oder eine Vorwandinstallation eingebaut und der Flansch mit herkömmlichen Materialien abgedichtet (z. B. Verbundabdichtung).

Wichtig für den Fliesenleger:
Der Einbau der IN-BOX LUNA erfolgt mit einer Silikonfuge zwischen dem Alu-Profil der LED und dem Mörtel bzw. der Fliesen (kein Kontakt Alu-Profil - zementhaltige Materialien).

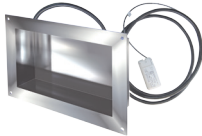


PRODUKTE

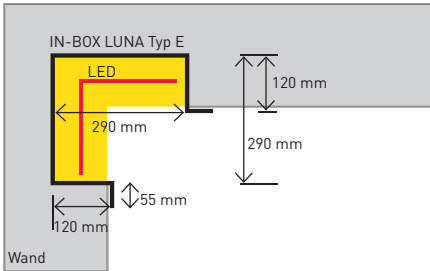
IN-BOX LUNA, Typ F mit LED



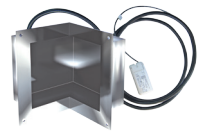
IN-BOX LUNA, Typ F mit LED

	Masse ohne Anschlussflansch	Tiefe	Art.- Nr.
	630 x 330 mm (B x H)	120 mm	1-F1001-LED
	450 x 265 mm (B x H)	120 mm	1-F1002-LED
	300 x 265 mm (B x H)	120 mm	1-F1003-LED

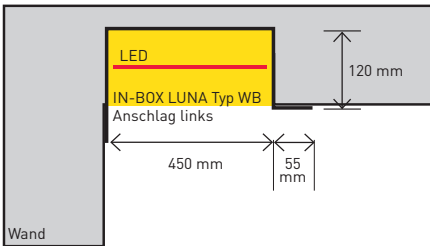
IN-BOX LUNA, Typ E mit LED



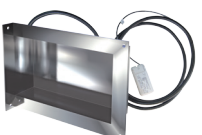
IN-BOX LUNA, Typ E mit LED

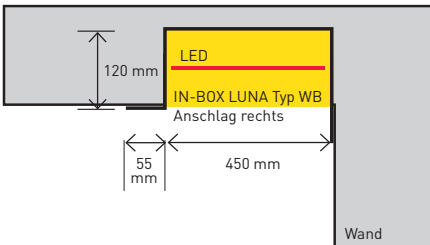
	Masse ohne Anschlussflansch	Tiefe	Art.- Nr.
	290 x 290 x 265 mm (B x T x H)	120 mm	1-E1004-LED

IN-BOX LUNA, Typ WB mit LED

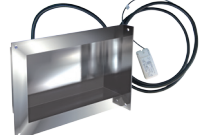


IN-BOX LUNA, Typ WB mit LED, Anschlag links

	Masse ohne Anschlussflansch	Tiefe	Art.- Nr.
	450 x 265 mm (B x H)	120 mm	1-WB1005-LED



IN-BOX LUNA, Typ WB mit LED, Anschlag rechts

	Masse ohne Anschlussflansch	Tiefe	Art.- Nr.
	450 x 265 mm (B x H)	120 mm	1-WB1006-LED

Achtung:

Elektroarbeiten dürfen nur von autorisierten Fachleuten nach den örtlichen Vorschriften ausgeführt werden.
(Siehe auch: NIV – Niederspannungs-Installationsverordnung CH)

IN-BOX

Das neue Wandnischen-Bauteil. Einzigartig. Praktisch. Dicht.

dellco tecnica