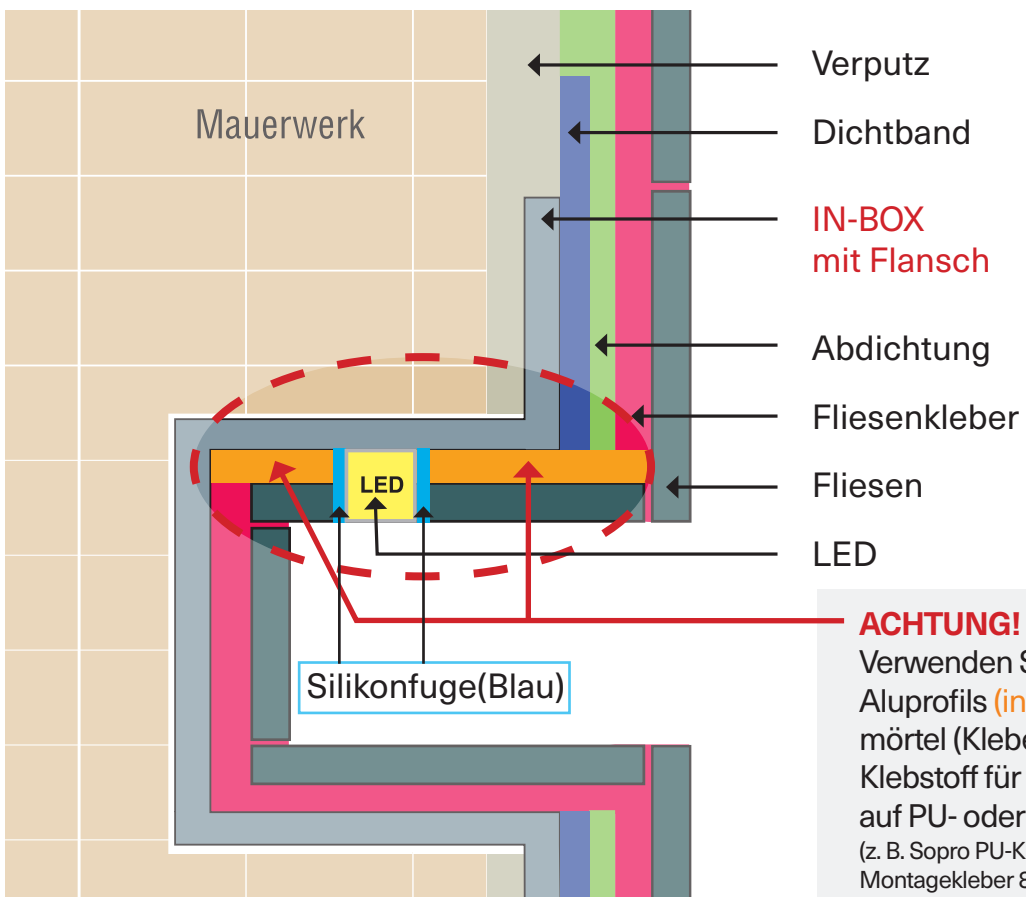


IN-BOX LUNA

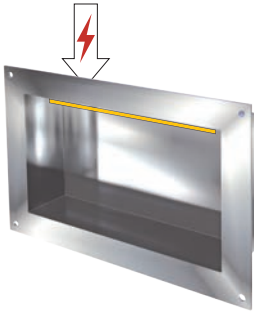
Technisches Infoblatt / Elektroinstallation / Fliesenleger



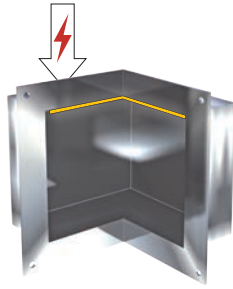
ACHTUNG!

Verwenden Sie im Bereich des LED-Aluprofils (in Orange) keinen Zementmörtel (Kleber)! Verwenden Sie als Klebstoff für die Fliesen Montagekleber auf PU- oder Polymer-Basis! (z. B. Sopro PU-Kleber PUK 503 oder Sopro Racofix Montagekleber 818)

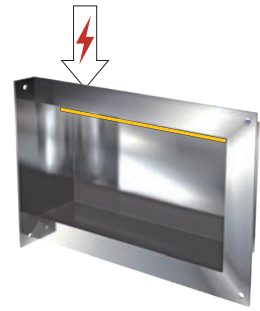
IN-BOX LUNA



IN-BOX LUNA, Typ F
zum Einbau in der Wandfläche



IN-BOX LUNA, Typ E
zum Einbau in der Wandecke mit
beidseitiger Öffnung

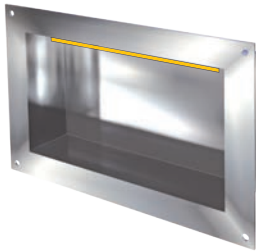


IN-BOX LUNA, Typ WB
zum Einbau in der Wandecke mit
einseitiger Öffnung

- Wandnische mit vorkonfektionierter LED - Lichttechnik 24 V (Niederspannung)
- LED - Beleuchtung mit IP 65 Schutz
- LED im Aluminiumprofil vergossen zur optimalen Kühlung der LED
- Qualitäts -LED - sofern nötig auswechselbar
- Massanfertigung in allen Grössen und Formen möglich

Hinweis:
Der Elektro-Trafo muss immer
zugänglich bleiben!

Info zum Einbau des Trafos

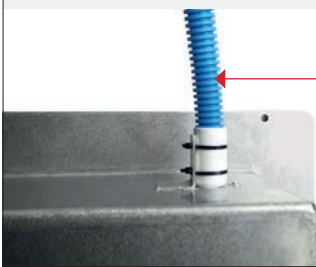


Max. Abstand zwischen IN-BOX und Trafo:
10 m Kabellänge!
(Standard-Lieferung: 3 m Kabel)



Trafo
Osram- OT 20/220-240/24

Anschluss Elektrokabel



Flexibles Leerrohr -
(Lieferung durch den Elektriker)
Einstecken in die dafür
vorgesehene M 20 - Muffe

TRAFO ON - OFF (nicht dimmbar)

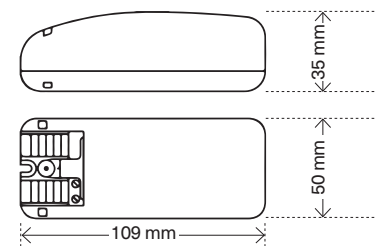
Achtung! Polung des LED-Kabels: **⊕ = Rot** **⊖ = Schwarz**

Abmessungen:

Breite: 109 mm

Tiefe: 50 mm

Höhe: 35 mm



LED-Band:

Lichtfarbe: 2700 K durch Vergussmasse \pm 3000K

Farbwiedergabe CRI: 80°

Betriebsspannung: 24V

Leistung LED-Band: 8 W/m

Energielabel: A+

max. Lichtstrom: 900 Lumen pro Meter

LED- Band dimmbar (1 – 10V, Dali oder switchDIM)

Je nach Anwendung wird ein entsprechender Konverter gebraucht und die Steuerung (Verdrahtung) muss angepasst werden.

- Die Leitung zwischen In-Box-Anschluss und Trafo darf maximal 10 m lang sein!
- Die In-Box wird serienmässig mit 3 m Kabel geliefert.
- Trafo Modell: Osram- OT 20/220-240/24
- Der Trafo kann z. B. in einer Elektrodoppeldose mit Blinddeckel verstaut werden
- Trafo muss zugänglich und mit einem Mindestabstand von der Dusche angebracht werden (siehe länderspezifische Elektro-Installationsnorm)

dellco tecnica

dellco tecnica GmbH
Stüdweidhalde 9, 6274 Eschenbach
Tel.: 041 448 15 15, Fax: 041 448 30 70
info@dellco.ch, www.dellco.ch